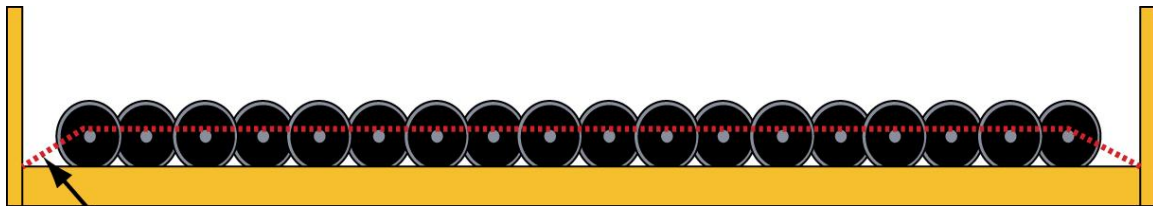
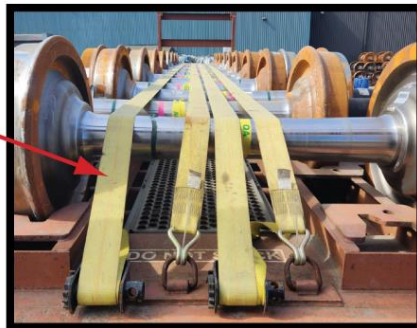


## ROUES ET ESSIEUX SUR CONTENEUR PLATEFORME

ACFC 17738  
Nouveau 06-2024



**B**



Arti- cle	Nombre de pièces	Description
A		Vacant
B	4 par chargement	Sangles d'arrimage: bandes de polyester de 4po approuvées par l'AAR. D'une longueur minimum de 44pi et d'une résistance à la rupture de 20 000lb. Tendre les bandes à l'aide d'une barre de treuil. Arrimer les crochets aux anneaux en D à l'aide d'attaches autobloquantes ou d'un fil d'acier d'une résistance à la traction d'un minimum de 120lb. Arrimer tous surplus de bandes.

### NOTA:

1. Roues et essieux appropriés:
  - 17 ea 7x12x38
  - 17 ea 6.5x12x36
  - 17 ea 6.5x9x36
2. Un empilage double n'est pas permis sur cette unité.
3. S'assurer que les bandes d'arrimage demeurent avec le conteneur s'il n'y a pas de chargement immédiat.